



Grableuchte »Memo« Alu

1 Kunstgiesserei Strassacker

Sie haben über unseren Shop ein hochwertiges Produkt der Kunstgiesserei Strassacker erworben. Die vor über 100 Jahren im baden-württembergischen Süssen gegründete Manufaktur steht für beste Design-, Material- und Verarbeitungsqualität. Die Produkte werden handwerklich in traditionellen Verfahren hergestellt.

Gebrauchs- und Pflegehinweise

1 Verwendung von Kerzen

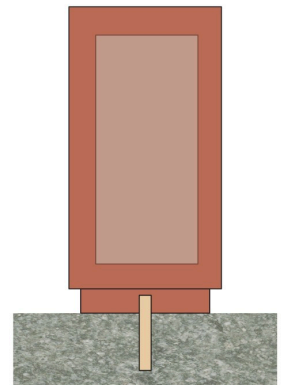
Um Ihre Laterne vor Verfärbungen zu schützen, benutzen Sie bitte nur Kerzen aus reinem Pflanzenöl, deren Hülle entweder aus Glas oder schwer entflammarem Material gefertigt ist. Wir empfehlen hierfür die umweltfreundlichen, kompostierbaren Aeterna-Grablichter oder die Monlux-Grablichter im Glas. Bei Verwendung von Kerzen in Kunststoffhülle empfehlen wir zudem die Verwendung eines Laternenschutzbecher. Dieser schützt die Laterne und den darunterliegenden Stein vor auslaufendem Wachs. Eine gute Alternative sind batteriebetriebene LED-Kerzen. Bitte achten Sie darauf, dass die Luftlöcher am Boden von Verunreinigungen freigehalten werden um eine Überhitzung zu vermeiden.

2 Pflegehinweise für Bronze und Aluminium

Die Artikel sind mit einem Schutzlack versehen. Um diesen Lack so lange wie möglich zu erhalten, empfehlen wir den abgelagerten Schmutz mehrmals im Jahr nur mit einem feuchten Tuch, ohne Einsatz von Reinigungsmittel, abzuwaschen. Zusätzlich kann der Artikel mit einem polierenden und imprägnierenden Pflege-Wachsspray behandelt werden.

3 Montage des Grabschmuck

Der Grabschmuck sollte aus funktionellen und optischen Gründen fest auf einem Sockel, einer Einfassung oder einer Grabplatte montiert werden. Vorzugsweise wird der Artikel mit einer Schraube in der Mitte befestigt. Dazu ist ein Loch mit 8 mm Durchmesser und 5 cm Tiefe im Stein nötig. Alternativ ist eine Befestigung mit 2 Gewindestiften, welche in den Stein eingeklebt werden, möglich. Für beide Befestigungsvarianten liegen Schrauben und Dübel dem Paket bei. Im Shop bieten wir passenden Kleber sowie eine Montagebox mit Akku-Bohrmaschine zum leihen an.





Zubehör und Produktempfehlungen

Weitere Informationen und Preise finden Sie in der Kategorie Zubehör.

- 1 Monulux 120-Stunden-Licht im Glas
Grablicht aus 100% reinem Pflanzenöl in unbrennbarer Glashülle. Ungefähr 120 Stunden Brenndauer. In roter oder weißer Hülle.
- 2 Aeterna 7-Tage-Licht
Grablicht aus 100% reinem Pflanzenöl in kompostierbarer Biocellat-Hülle. Ungefähr 7 Tage Brenndauer. In roter oder weißer Hülle.
- 3 Laternenschutzbecher groß
Aus hitzebeständigem Glas zum Schutz der Laterne und dem darunterliegenden Stein gegen auslaufendes Wachs. Passend für handelsübliche 6-7-Tage-Lichter.
- 4 LED-Kerze »Soft Candle« Mittel
Warmes und flackerndes batteriebetriebenes Licht in weicher Silikonhülle. Bis 600 Stunden Brenndauer.
- 5 Pflegespray für Bronze oder Aluminium
Polierendes und imprägnierendes Wachs-Pflegespray für Bronze und Aluminium.
- 6 Steinsockel 20 x 20 cm
Steinsockel in verschiedenen Natursteinsorten und Bearbeitungen. 6 cm hoch
- 7 Erdschraube für Steinsockel
Zur Montage unter dem Sockel zur Vermeidung von Diebstahl.



3-Jahre-Garantie

Wie bieten Ihnen als Händler 3 Jahre Garantie auf das Produkt an. Die Garantiebedingungen finden Sie unter bildhauerei-shop.de/info/garantiebedingungen.html

Ersatzteile

Die jeweils passenden Ersatzteile finden Sie im untersten Tab direkt bei den Produkten. Nicht mehr lieferbare Produkte werden in das Archiv verschoben. Das Produkt ist dauerhaft unter folgender URL erreichbar: www.bildhauerei-shop.de/grablaterne-memo-alu.html

- | | | | |
|---|--|-----------|---------------|
| 1 | Glaskörper, kubisch, weiß, 20 x 9 x 9 cm | 92040 020 | Str92040/20/w |
|---|--|-----------|---------------|

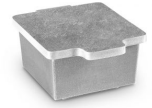
Dazu passende Produkte



Weitere Produkte der Kollektion. Oft passen auch andere Artikel aus unserem Shop dazu.

- 1 Weihwasserkessel »Memo« Alu
www.bildhauerei-shop.de/weihwasserkessel-memo-alu.html

Str50115/Alu



- 2 Vasenring mit Deckel »Memo« Alu
www.bildhauerei-shop.de/vasenring-memo-alu.html

Str53228/Alu

